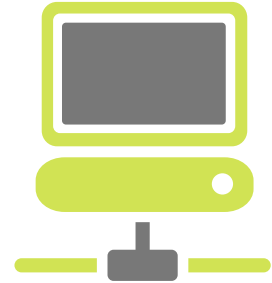


Solución para Almacenaje Profesional con Cámaras MOBOTIX

Basado en componentes de primera y las cámaras de vigilancia de avanzada MOBOTIX, los productos QStor QMX entregan una de las mejores soluciones de su tipo. MOBOTIX es el líder mundial de soluciones de video de alta resolución. QStor QMX es una solución de primera para almacenamiento que incluye conectividad Gigabit Ethernet y un sistema operativo Posix compatible que incorpora la experiencia de más de 7 años en el negocio de OEM para soluciones de video vigilancia. Las grabaciones realizadas con el QStor QMX son archivadas en forma efectiva y puestas a la disposición para ser accedidas a través de la red.

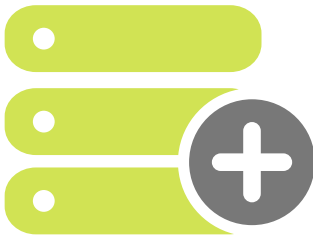


Instalación en 5 Pasos Sencillos

El diseño actualizado del producto incluye la instalación, lo cual ha sido específicamente diseñado para ser fácil y eficiente. Cada producto QStor QMX puede ser configurado y desplegado en redes existentes en cuestión de minutos y sin requerir de experiencia de redes dedicadas. Estos son los 5 pasos sencillos: Desempaquetar, ubicar el equipo, configurar la dirección IP, correr el instalador automático y ya está todo listo!

Programación a través del Configurador Automático

Nuestro intuitivo configurador de instalación minimiza el tiempo requerido para configurar los productos QStor QMX. Las cámaras de red automáticas se hacen disponibles, lo cual le ahorra el problema de hacer la configuración manual de la cámara, especialmente en áreas dispersas con múltiples cámaras de supervisión. La interfaz gráfica del usuario basada en web permite confortablemente realizar el ajuste de los parámetros de cada cámara en forma independiente.

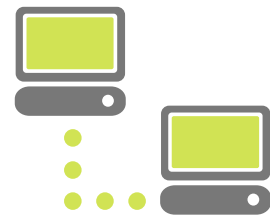


Servidor Profesional de Hardware RAID

El sistema operativo optimizado y la facilidad de la instalación van acompañados por el mejor hardware disponible para sus aplicaciones de video vigilancia. Todos los dispositivos ExuS Technology incluyen al menos 2 GB de RAM y procesadores de servidores de alta velocidad para maximizar el desempeño. QStor QMX almacena sus grabaciones de video en unos subsistemas RAID muy robustos y flexibles tan bien con discos duros de alta confiabilidad los cuales han sido diseñados específicamente para operaciones de 24/7.

Funcionalidades de Red: Direcciones IP Individuales, NFS, SMB, Bonjour

No podemos irnos sin decir QStor QMX soporta todos los protocolos populares de redes. Bonjour es usado para barrido de red. Los procesos escritos son manejados a través de NFS. Lea operaciones y ejecútelas a través de SMB. Cada una de sus video cámaras recibe una dirección IP individual y acceso dedicado NFS a través del configurador automático.



Edición Estándar o Pro

QStor QMX está disponible en los modelos Estándar y Pro, cubriendo cualquier configuración desde 2 a 12 discos duros, cada uno proveiendo 500 GB, 1 TB, 2 TB o 3TB de capacidad de almacenamiento. La edición Estándar está diseñada para escenarios pequeños y medianos para ahorrar espacio físico, basada en MD RAID. Este modelo de producto soporta un número limitado de cámaras de vigilancia, lo cual tiene una razón técnica:

De esta manera, ExuS Technology asegura que ninguno de los dispositivos soportados en algún momento no disponga de suficiente banda ancha debido a un cuello de botella.

La edición Pro está diseñada para ambientes de instalación en rack de servidores y requiere de 2U de espacio. No hay límite en lo que se refiere al máximo número de cámaras de vigilancia en los productos Pro. Adicionalmente el hardware de configuración es considerablemente poderoso y flexible. Esto incluye fuentes de alimentación redundantes, hardware RAID de aceleración y soporte de modos RAID híbridos. Finalmente, se pueden unir dispositivos Pro o colocarlos en cascada a través de la interfaz de red.

Funciones

Funciones Básicas:

- interfaz de usuario basada en web
- soporte de múltiples cuentas de administrador seguras
- sistema de archivos estable con función „Journal‘ (XFS), sin fragmentación
- soporte de SNMP
- procesadores de Multi Core
- sistema operativo de 64-Bit con escritura optimizada para sistemas de almacenamiento para video vigilancia
- OS con espejo en módulo flash, (archivos de video y OS están en hardware diferente), OS gratuito en línea con posibilidad de actualización a lo largo de toda la vida
- capacidad de almacenamiento individual individual por cada grupo de red, expansión en línea de los grupos
- discos > 2TB posible
- el sistema de configuración puede ser exportado a otros sistemas QMX
- durante la instalación el RAID de inicialización corre detrás, sin esperar por que el mismo esté completado

Seguridad de Red:

- Directorio Activo (Cliente Servidor Windows 2000/2003/2008)
- Dominio Windows (p.e. Servidor Windows NT)
- usuarios integrados y gestión de derechos, Grupo de Trabajo

Soporte de RAID MD:

- Software de gestión QMX RAID, Raid 0, 1, 5, 6, 10

Soporte de Red:

- Tramas „Jumbo‘
- agregación de tarjetas de red, Balanceo de Carga, Agregación de carga, falla de Puerto
- Agregación de Enlace (LACP) IEEE802.3ad

Protocolo de Archivos:

- Compartición de archivos SMB/CIFS, FTP, NFS, DNS ,WINS

Otros

- sincronización de la hora sobre servidor NTP

Extensiones MOBOTIX (MX-CONFIG)

- Configurador automático basado en el primer módulo instalado
- barrido de cámara via Bonjour y ARP (Broadcast)
- resumen de todas las cámaras conectadas
- QMX CAM Connect (detección a través de la red y puesta en marcha de las cámaras)
- Herramienta QMX IP Harmony (cambio de la dirección IP de todas (en un solo paso) o por cámara con el configurador)
- Herramienta QMX CAM (cambio del nombre de la cámara de todas (en un solo paso) o por cámara con el configurador)
- Visualización MOBOTIX MX-Remote

QStor QMX Standard



Modelo	QMX 20 v2	QMX 40	QMX 45	QMX 1040	QMX 1045	QMX 2085
Diseño	Cubo	Cubo	Cubo	Montaje en Rack	Montaje en Rack	Montaje en Rack
HDD	4	4	4	4	4	8
Capacidad	1-12 TB (bruto)	2-12 TB (bruto)	2-12 TB (bruto)	2-12 TB (bruto)	2-12 TB (bruto)	4-24 TB (bruto)
Camaras	5	10	25	25	40	40
Sistemas RAID	MD-RAID	MD-RAID	MD-RAID	MD-RAID	MD-RAID	MD-RAID
RAID	0, 1, 5, 10	0, 1, 5, 10	0, 1, 5, 10	0, 1, 5, 10	0, 1, 5, 10	0, 1, 5, 6, 10
Protocols	NFS, SMB, Bonjour	NFS, SMB, Bonjour	NFS, SMB, Bonjour	NFS, SMB, Bonjour	NFS, SMB, Bonjour	NFS, SMB, Bonjour
Network	2x 1Gbit RJ45	2x 1Gbit RJ45	2x 1Gbit RJ45	2x 1Gbit RJ45	2x 1Gbit RJ45	2x 1Gbit RJ45

QStor QMX Pro



Modelo	QMX 1040+	QMX 2120+	QMX 2120 JBOD
Diseño	Montaje en Rack	Montaje en Rack	Montaje en Rack
HDD	4	12	12
Capacidad	2-12 TB (bruto)	6-36 TB (bruto)	6-36 TB (bruto)
Camaras	80	80+	
Sistemas RAID	Hardware-RAID	Hardware-RAID	Hardware-RAID
Nivel RAID	0, 1, 5, 6, 10, 50, 60	0, 1, 5, 6, 10, 50, 60	0, 1, 5, 6, 10, 50, 60
Protocolos	NFS, SMB, Bonjour	NFS, SMB, Bonjour	NFS, SMB, Bonjour
Red	2x 1Gbit RJ45	2x 1Gbit RJ45	
Fuente	redundante	redundante	redundante



ExuS Technology AG
 Jacob-Frerichs-Str. 8
 D-27711 Osterholz-Scharmbeck
 Alemania
sales@exustechnology.com
 T: +49 4791 - 90 292-20
 F: +49 4791 - 90 292-29